

THE  
**CAPITAL**  
REAL ESTATE  
—  
DUBAI

# INVESTMENTS IN DUBAI





THE  
**CAPITAL**  
REAL ESTATE  
DUBAI

Object 1

Emaar  
(Beachfront - community)

Emaar  
(Dubai Creek Harbour - community)

Sobha

# Object 1

---

V1ter

# V1ter

---

 District 12, Jumeirah Village Circle

25-поверховий житловий проєкт, що включає в себе квартири, обладнані меблями та технікою від провідних італійських виробників, багатофункціональна громадська зона, 3-рівневий паркінг, басейн і сауна.

Твій крок на новий рівень

---



**Object 1**  
Contemporary  
Development





Про об'єкт

# Про Об'єкт

**1** District 12, Jumeirah Village Circle  
Район

**2** 22  
Поверхів

**3** студія 1 кімн. 2 кімн. 3 кімн.

за запитом	від 1 378 709 AED	від 2 031 079 AED	від 2 031 079 AED
------------	-------------------------	-------------------------	-------------------------

**4** 14%  
Перший внесок

**5** 60/40  
План виплат

**6** Не мебльований  
Меблювання

**7** серпень 2025  
Завершення проекту

- лаунж-зона
- дитяча зона
- паркування
- дитячий кінотеатр
- відкритий дитячий майданчик

- спортивний майданчик
- спортивний зал
- лаунж-хол
- консьєрж-сервіс
- басейн

- дитячий басейн
- зона відпочинку біля басейну
- відкрита спортивна зона
- клубний будинок

Твій крок на новий рівень

05 / 80



# Планування

студія  
sqft - за запитом





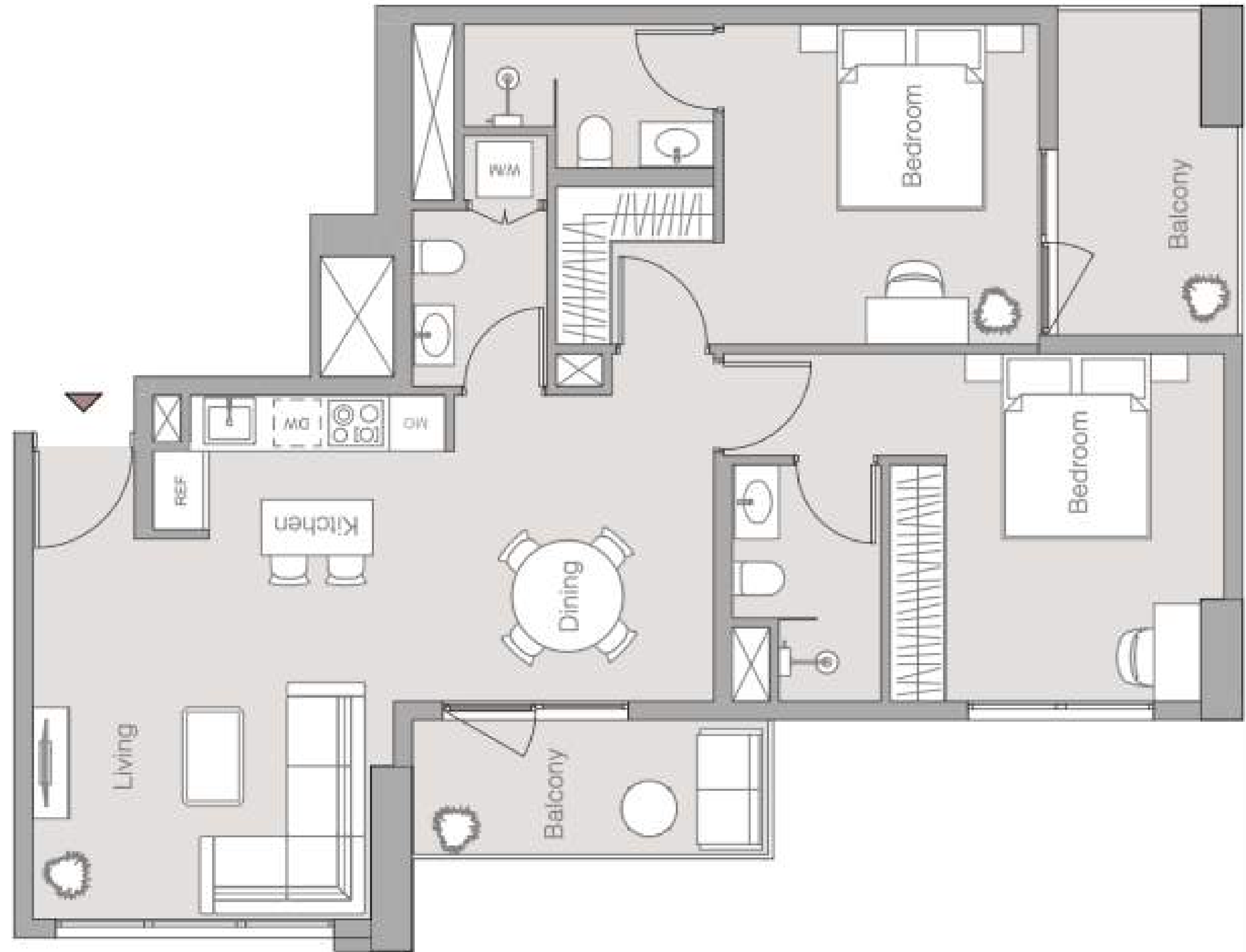
# Планування

1-кімнатна квартира  
634-817 sqft



# Планування

2-кімнатна квартира  
1000-1052 sqft



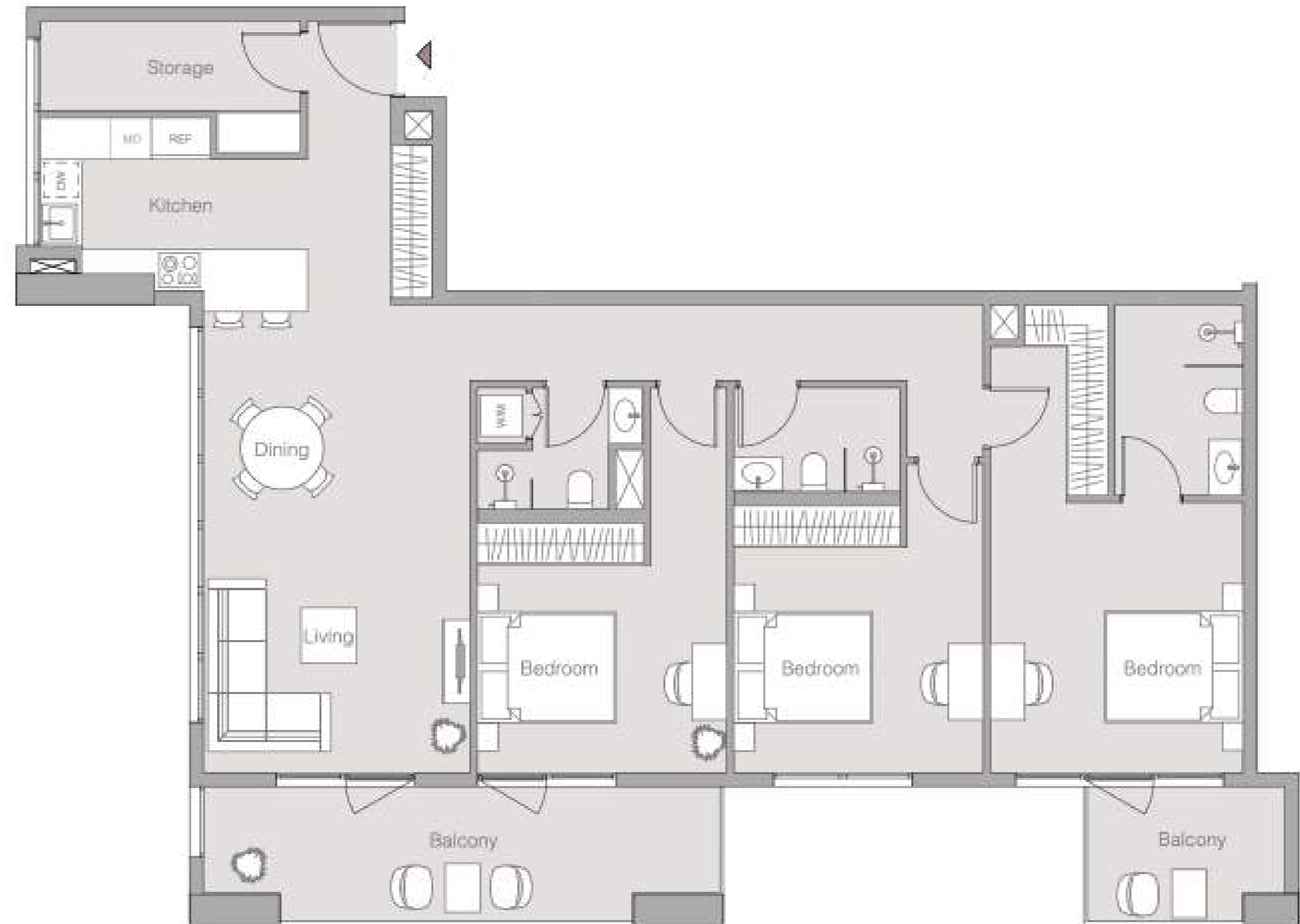




Планування

# Планування

3-кімнатна квартира  
1495-1622 sqft



**Object 1**  
Contemporary  
Development

---

TWOOD

# TWOOD

---

📍 Jumeirah Village Circle - Jumeirah Village

TWOOD - це 18-поверховий житловий проєкт з повністю мебльованими квартирами, просторим коворкінгом, багатофункціональним громадським простором, 4-поверховим паркінгом та басейном, зоною для дітей та дорослих.

Твій крок на новий рівень

---



**Object 1**  
Contemporary  
Development

Retail 01

OBJECT 1





# Про Об'єкт

1

Jumeirah Village Circle - Jumeirah Village  
Район

2

Мебльований (тільки студії)  
Меблювання

3

Студія 1 кімн. 2 кімн.

Від  
542 000  
AED

Від  
945 971  
AED

Від  
1 547 460  
AED

4

18  
Поверхів

5

70/30  
План виплат

6

14%  
Перший внесок

7

Q3 2025  
Завершення проекту

- лаунж-зона
- спортивний зал

- міні-маркет
- паркування

- коворкінг
- дитяча кімната

Твій крок на новий рівень



# Планування

Студія, Type H  
374-530 sqft





# Планування

1 кімн. квартира Type D  
758-800 sqft



# Планування

2 кімн. квартира Type C  
1281 sqft





THE  
**CAPITAL**  
REAL ESTATE  
DUBAI

Object 1

Emaar  
(Beachfront - community)

Emaar  
(Dubai Creek Harbour - community)

Sobha



# Emaar

## Beachfront - community



---

Bayview by Address Resorts

# Bayview by Address Resorts

---

 Beachfront

Витончено мебльовані пентхауси з 4, 5, та 6 спальнями являють собою найвищий рівень розкішного життя в багатоповерхівці. Вони пропонують приголомшливий сервіс на тлі горизонту Перської затоки.

Емаар один з найавторитетніших девелоперів у світі. Серед найбільш знакових об'єктів Emaar - Burj Khalifa, найвища будівля у світі.

Твій крок на новий рівень

---





# Про Об'єкт

**1** Beachfront  
Район

**2** G + 57  
Поверхів

**3** 1 кімн. 2 кімн. 3 кімн. 4 кімн. 6 кімн.

від  
3.3 млн  
AED

від  
5.6 млн  
AED

від  
8.8 млн  
AED

від  
16.0 млн  
AED

від  
56.7 млн  
AED

**4** 10%  
Перший внесок

**5** 90/10  
План виплат

**6** Повністю мебльований  
Меблювання

**7** серпень 2028  
Завершення проекту

- цілодобова охорона
- власний критий паркінг
- чистий приватний пляж
- сад на даху
- нескінченний басейн

- відкрита кухня
- тренажерний зал
- дитячий басейн
- бутики та кафе
- парковка для електромобілів

- широке озеленення
- повторне використання води
- енергоефективність
- зона активностей

# Планування

1-кімнатна квартира  
736-784 sqft





# Планування

2-кімнатна квартира  
1380-1383 sqft



# Планування

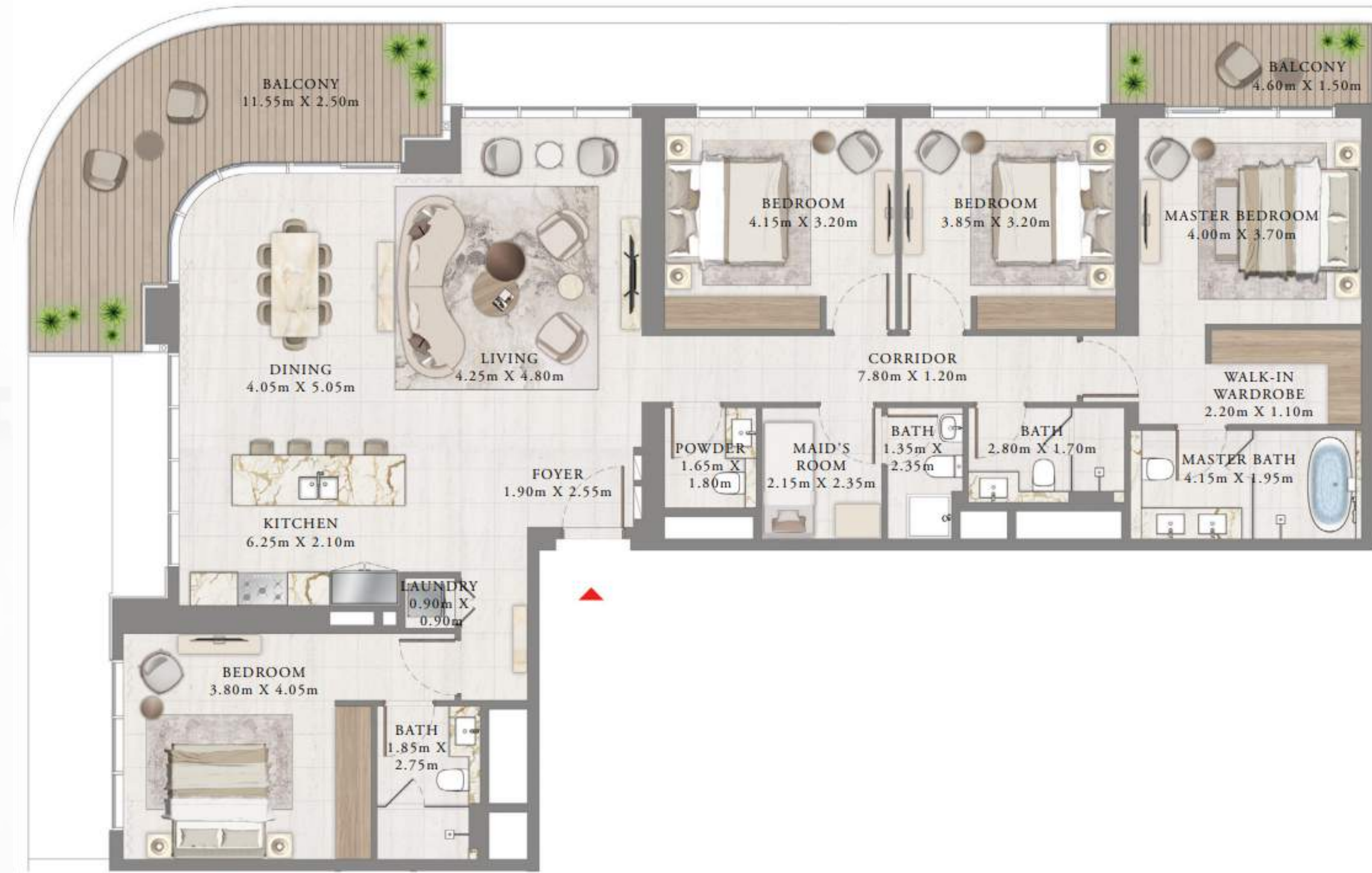
3-кімнатна квартира  
1508-1809 sqft





# Планування

4-кімнатна квартира  
2464 sqft





# Планування

6-кімнатний  
пентхаус  
sqft - за запитом





---

Seapoint

# Seapoint

---

## Beachfront

Повертайтеся додому на найексклюзивніший острів Дубаю, розташований у новому морському центрі ОАЕ, Dubai Harbour. Emaar Beachfront - це ретельно спланований прибережний рай - унікальне поєднання космополітичного життя, чудового розташування та розкішного приморського способу життя.

Твій крок на новий рівень

---





# Про Об'єкт

**1** Dubai Harbour  
Район

**2** Не мебльований  
Меблювання

**3** 1 кімн. 2 кімн. 3 кімн. 4 кімн. 5 кімн. 6 кімн.

від  
2.95 млн  
AED

від  
5.10 млн  
AED

від  
7.95 млн  
AED

від  
14.60 млн  
AED

за запитом

від  
55.34 млн  
AED

**4** G + 42  
Поверхів

**5** 90/10  
План виплат

**6** 10%  
Перший внесок

**7** квітень 2028  
Завершення проекту

- басейн
- тераса біля басейну

- шезлонги
- дитяча ігрова зона

- дитячий басейн
- зони для барбекю

Твій крок на новий рівень

27 / 80

# Планування

1-кімнатна квартира  
736-784 sqft

EMAAR



# Планування

2-кімнатна квартира  
1379-1471 sqft





# Планування

3-кімнатна квартира  
1514-1809 sqft



# Планування

4-кімнатний  
пентхаус  
4473 sqft

EMAAR



# Планування

5-кімнатна квартира  
sqft - за запитом







# Планування

6-кімнатний  
пентхаус  
11683 sqft





THE  
**CAPITAL**  
REAL ESTATE  
DUBAI

Emaar  
(Beachfront - community)

Emaar  
(Dubai Creek Harbour - community)

Sobha

Omniyat



# Emaar

## Dubai Creek Harbour - community

---

Creek Waters

# Creek Waters

---

 Dubai Creek Harbour

Житловий комплекс Creek Waters розташований у центрі жвавого району, який після завершення будівництва запропонує всі сучасні зручності, які вам потрібні, включаючи найкращі школи, місця для відпочинку та розваг, а також легкий доступ до транспортних маршрутів, що ведуть до решти Дубаю.

Твій крок на новий рівень

---



EMAAR





EMAAR

Про об'єкт

# Про Об'єкт

1

Dubai Creek Harbour  
Район

2

G + 50 + Roof  
Поверхів

3

1 кімн. 2 кімн. 3 кімн. 4 кімн.

від  
1 740 000  
AED

від  
2 330 000  
AED

від  
3 640 000  
AED

від  
6 170 000  
AED

4

10%  
Перший внесок

5

90/10  
План виплат

6

Не мебльований  
Меблювання

7

Q4 2027  
Завершення проекту

- фудкорти
- арт-інсталяції
- готель "Гавань"
- яхт-клуб
- дитячий ігровий майданчик

- Vida creek
- газонний амфітеатр
- парк для собак
- майданчики для катання на роликах
- фітнес-плаза Splash Pad

- басейн
- оглядовий майданчик
- тренажерний зал

Твій крок на новий рівень

37 / 80

# Планування

1-кімнатна квартира  
753-923 sqft

EMAAR



# Планування

2-кімнатна квартира  
1135 sqft



# Планування

3-кімнатна квартира  
1846 sqft







# Планування

4-кімнатна квартира  
2441-2631 sqft





---

The Cove

# The Cove

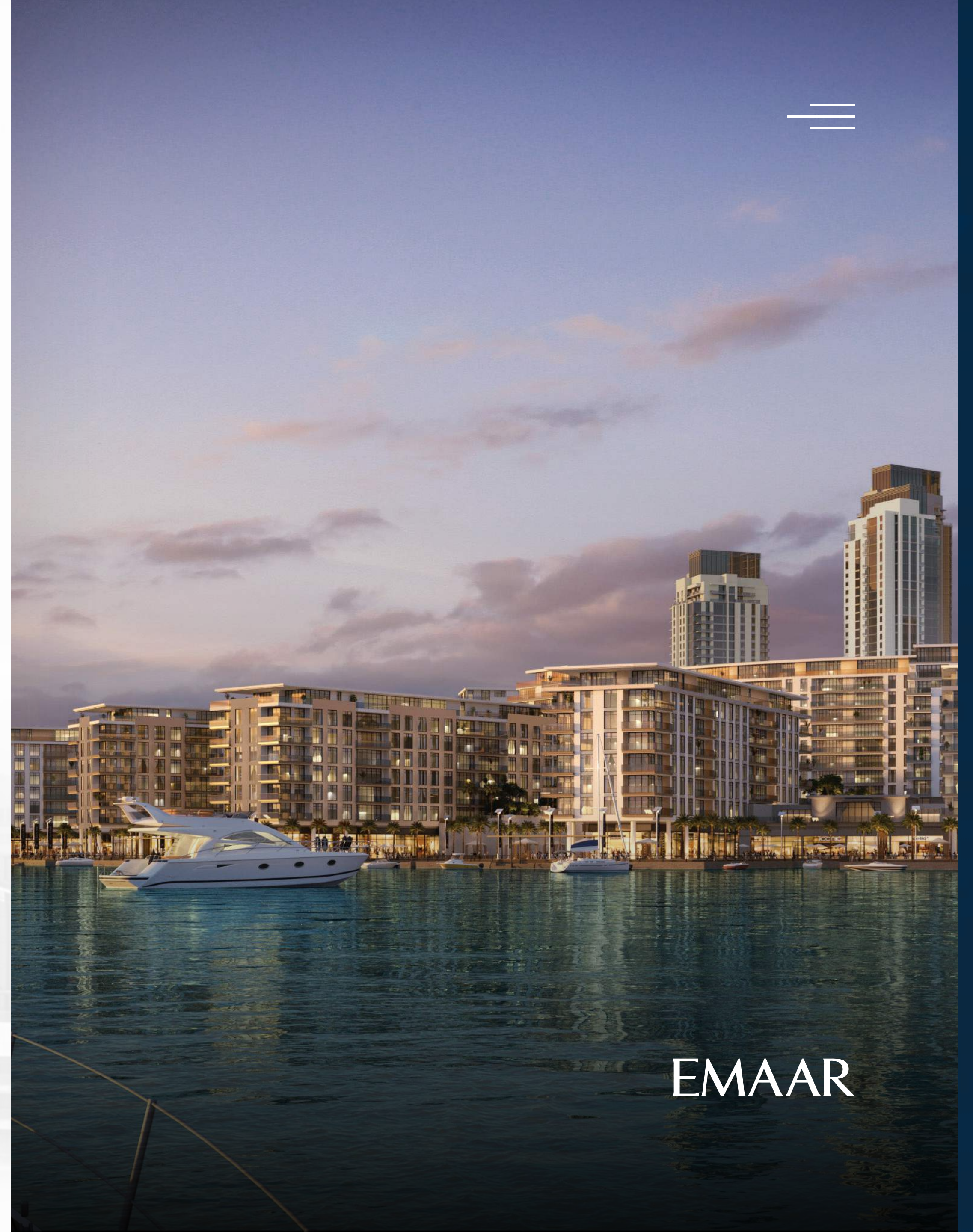
---

 Dubai Creek Harbour

У комплексі The Cove на вас чекає розмірене життя. Широкий вибір розмірів і планувань апартаментів гарантує, що ви знайдете відповідний варіант для вашої родини. У The Cove стиль життя вашої мрії ближче, ніж ви могли собі уявити.

Твій крок на новий рівень

---



EMAAR





EMAAR

Про об'єкт

# Про Об'єкт

1

Dubai Creek Harbour  
Район

2

Не мебльований  
Меблювання

3

1 кімн. 2 кімн. 3 кімн. 4 кімн.

від  
1 400 000  
AED

від  
1 850 000  
AED

від  
3 075 000  
AED

від  
7 800 000  
AED

4

G + 21  
Поверхів

5

80/20  
План виплат

6

10%  
Перший внесок

7

квітень 2022  
Завершення проекту

- басейн
- тераса біля басейну

- шезлонги
- дитяча ігрова зона

- дитячий басейн
- зони для барбекю

Твій крок на новий рівень

44 / 80

# Планування

2-кімнатна квартира  
sqft - за запитом

EMAAR



# Планування

3-кімнатна квартира  
sqft - за запитом





# Планування

4-кімнатна квартира  
sqft - за запитом





THE  
**CAPITAL**  
REAL ESTATE  
DUBAI

Emaar  
(Dubai Creek Harbour - community)

---

Sobha

---

Omniyat

Sobha



---

Sobha

# Sobha Reserve

---

 Dubai Land

Sobha Reserve - це нішевий комплекс вишуканих вілл, розташований в самому серці ідеального зеленого куточка, подалі від міської метушні. Він налічує понад 300 одиниць, починаючи з об'єктів з 4 спальнями з приватним розкішним басейном, оточеним газоном. Це ексклюзивне містечко з великими зеленими алеями.

Твій крок на новий рівень

---



**SOBHA**  
REALTY



Про об'єкт



**SOBHA**  
REALTY

# Про Об'єкт

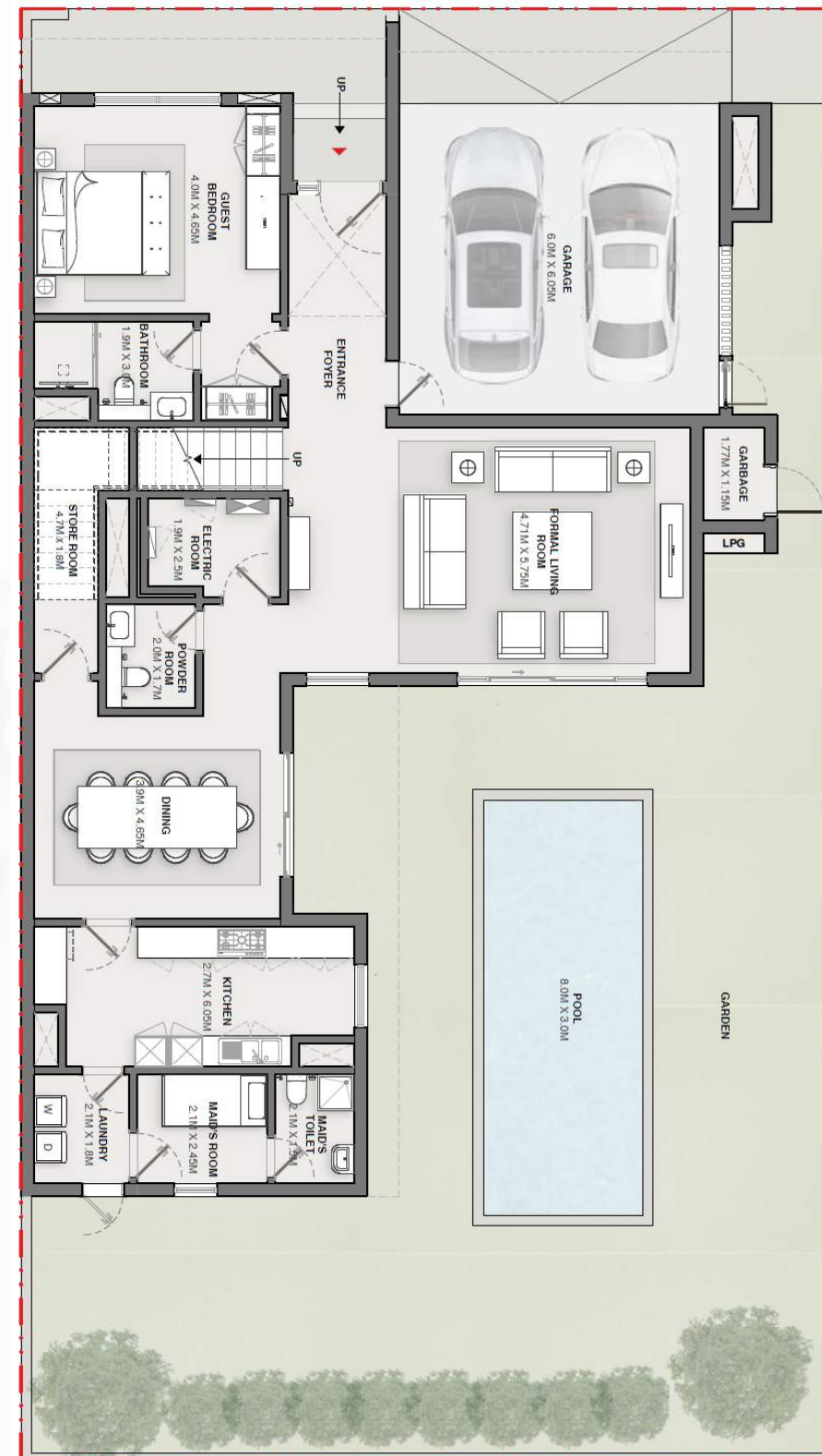
- 1** Dubai Land  
Район
- 2** Не мебльований  
Меблювання
- 3** 4 кімн. 5 кімн. 6 кімн.  
Від 7 701 344 AED Від 8 770 227 AED за запитом
- 4** 2  
Поверхи
- 5** 80/20  
План виплат
- 6** 10%  
Перший внесок
- 7** Q2 2026  
Завершення проєкту

Твій крок на новий рівень

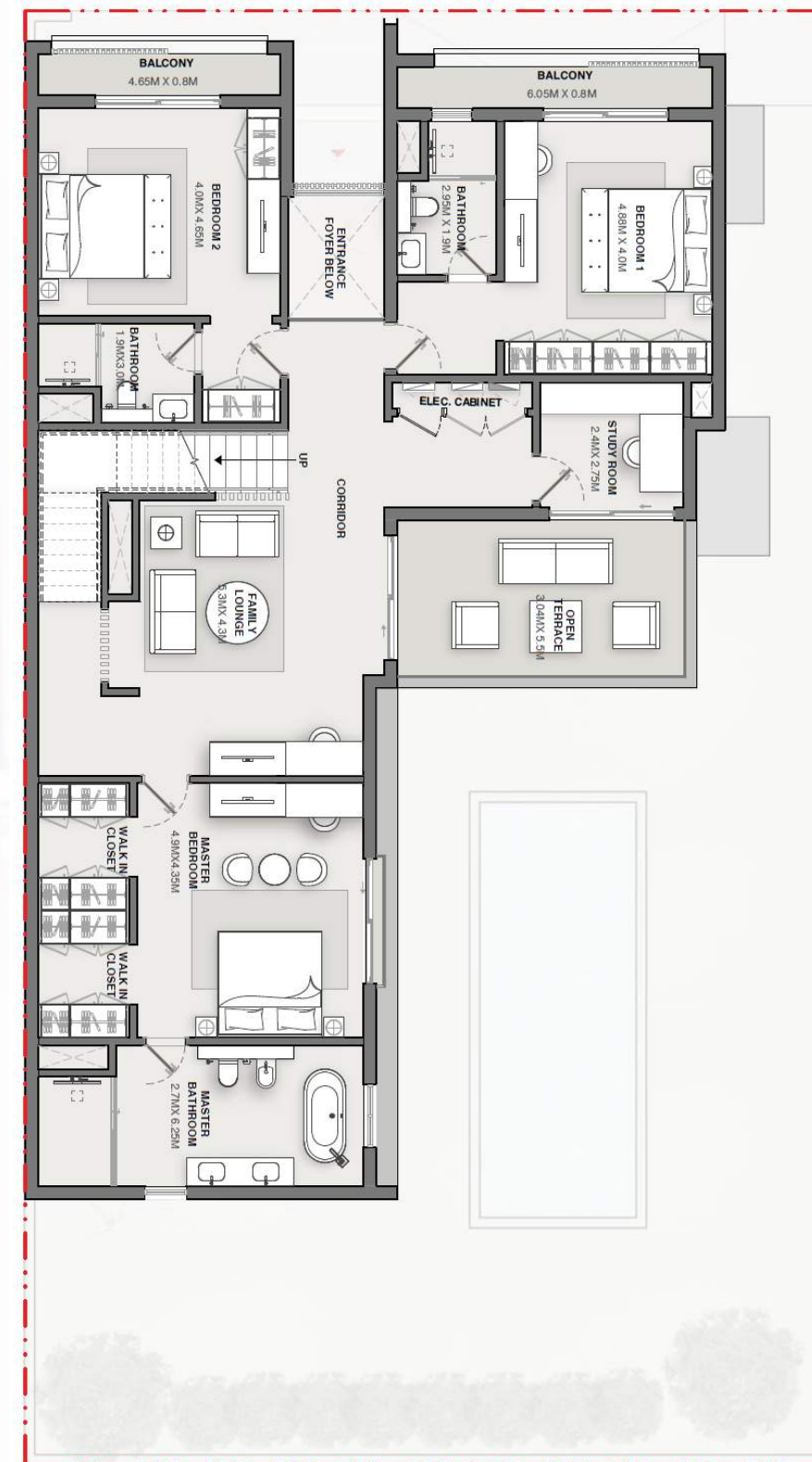
51 / 80

# Планування

4-кімнатна вілла  
TYPE A  
4991-4998 sqft



1 поверх



2 поверх



3 поверх

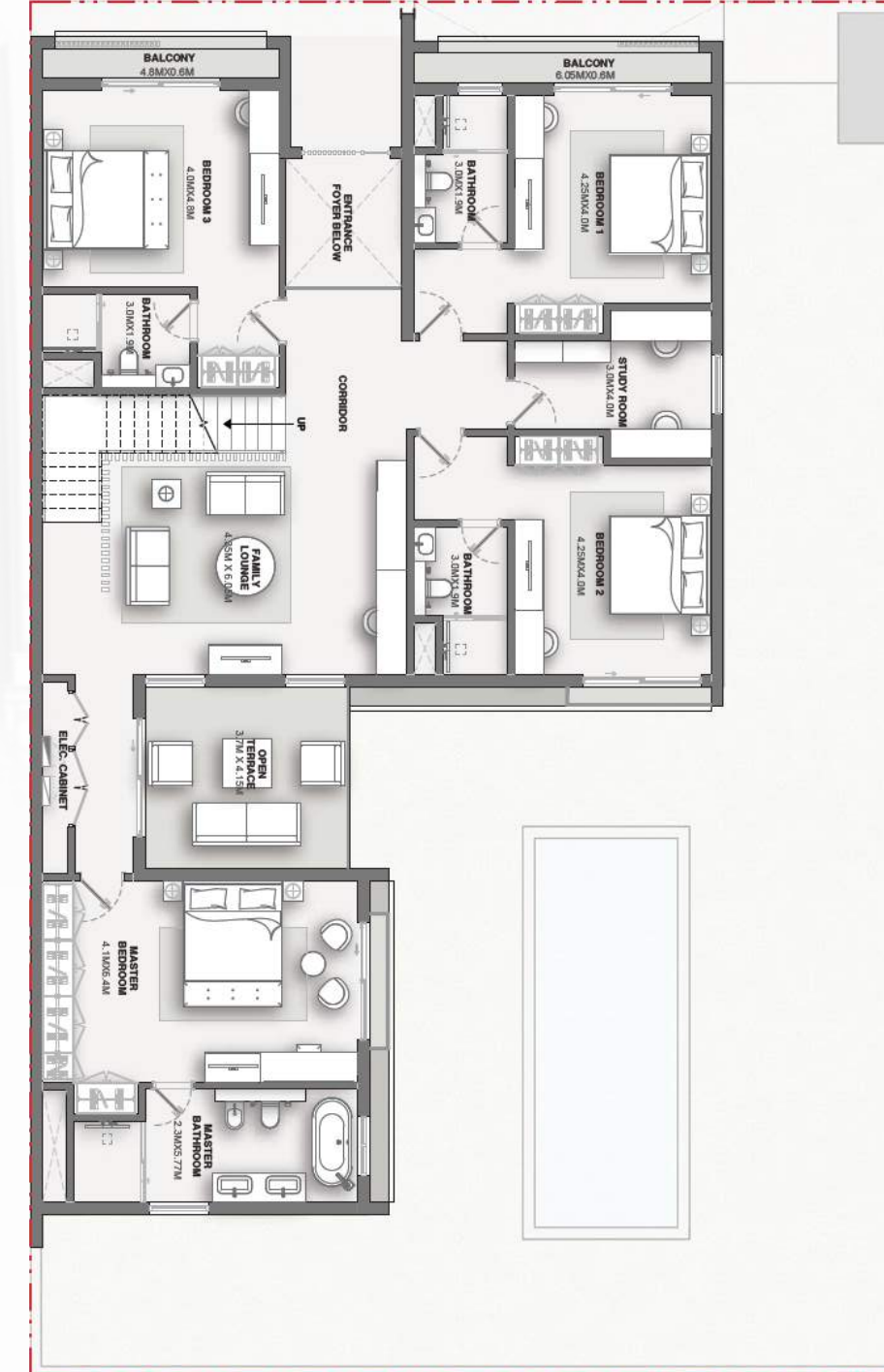


# Планування

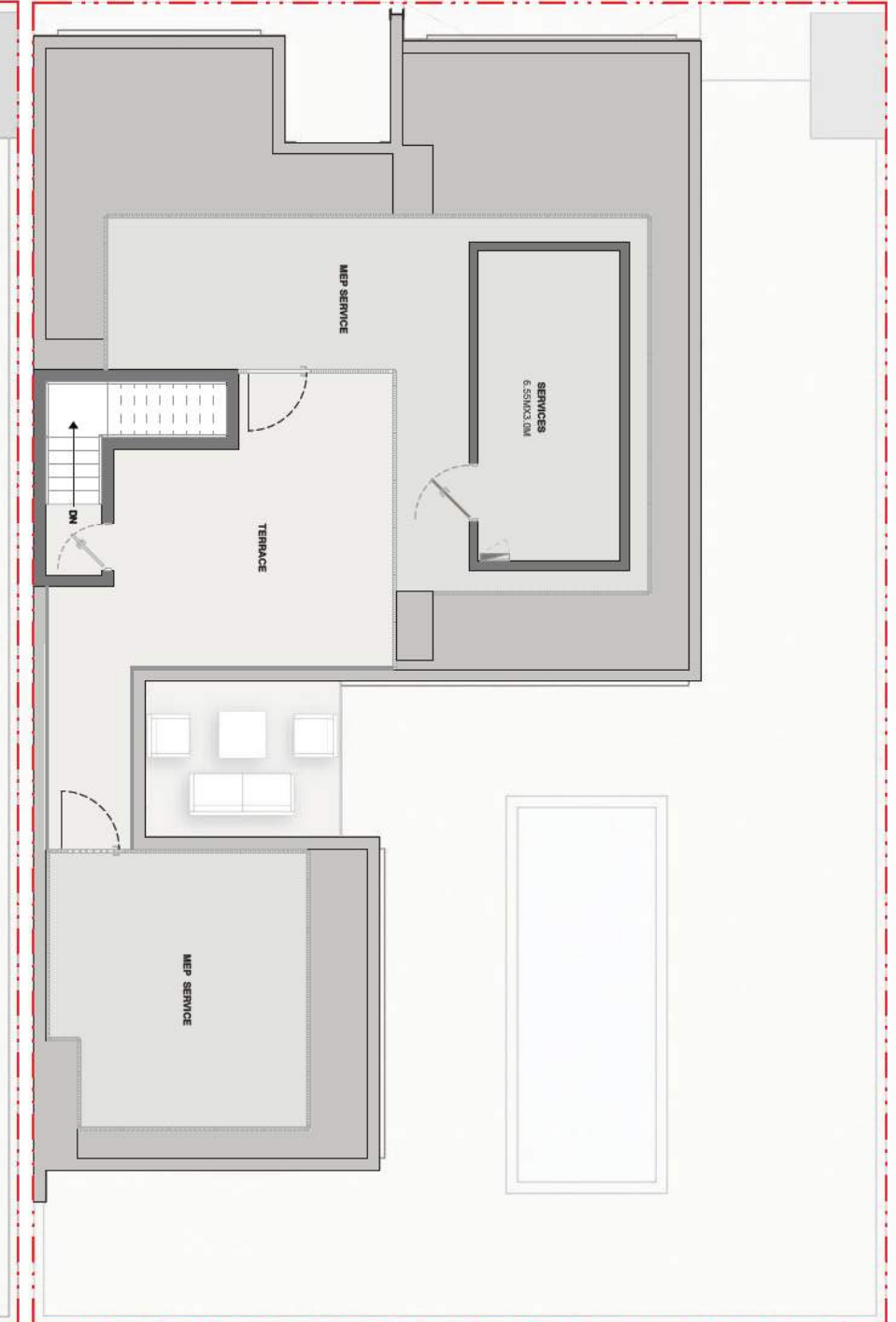
5-кімнатна вілла  
TYPE A  
5684-6014 sqft



1 поверх



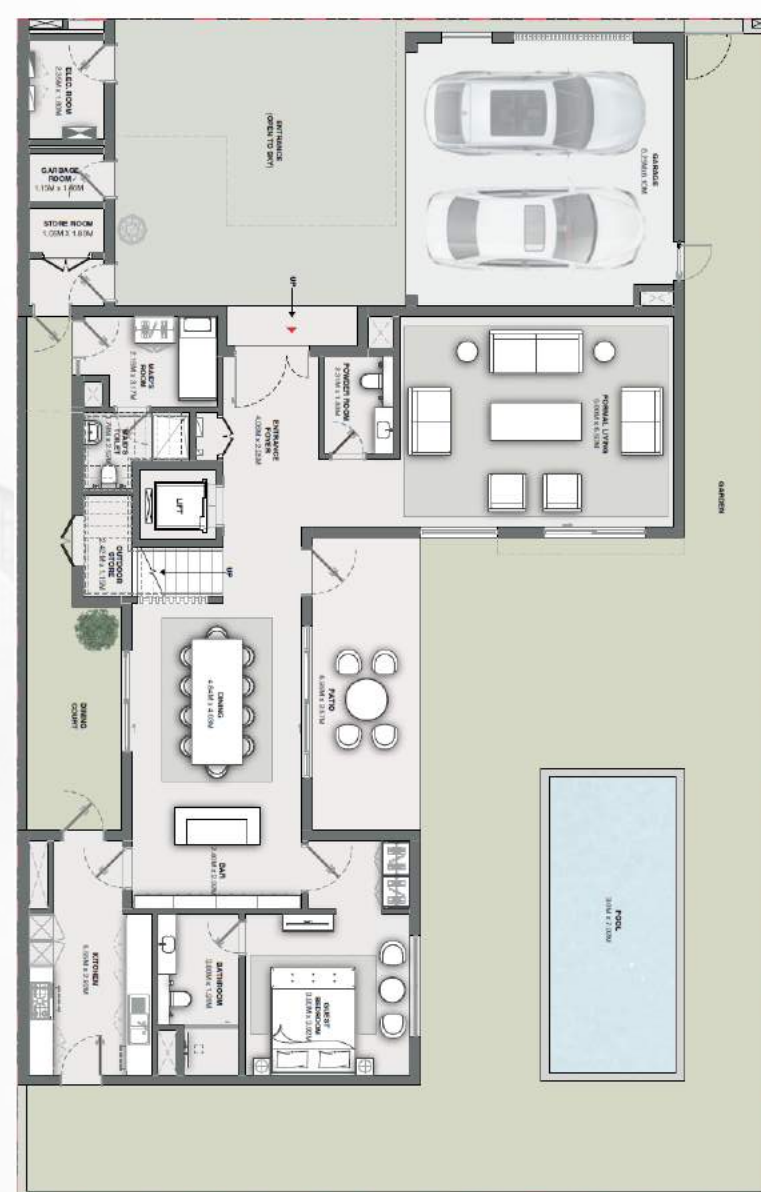
2 поверх



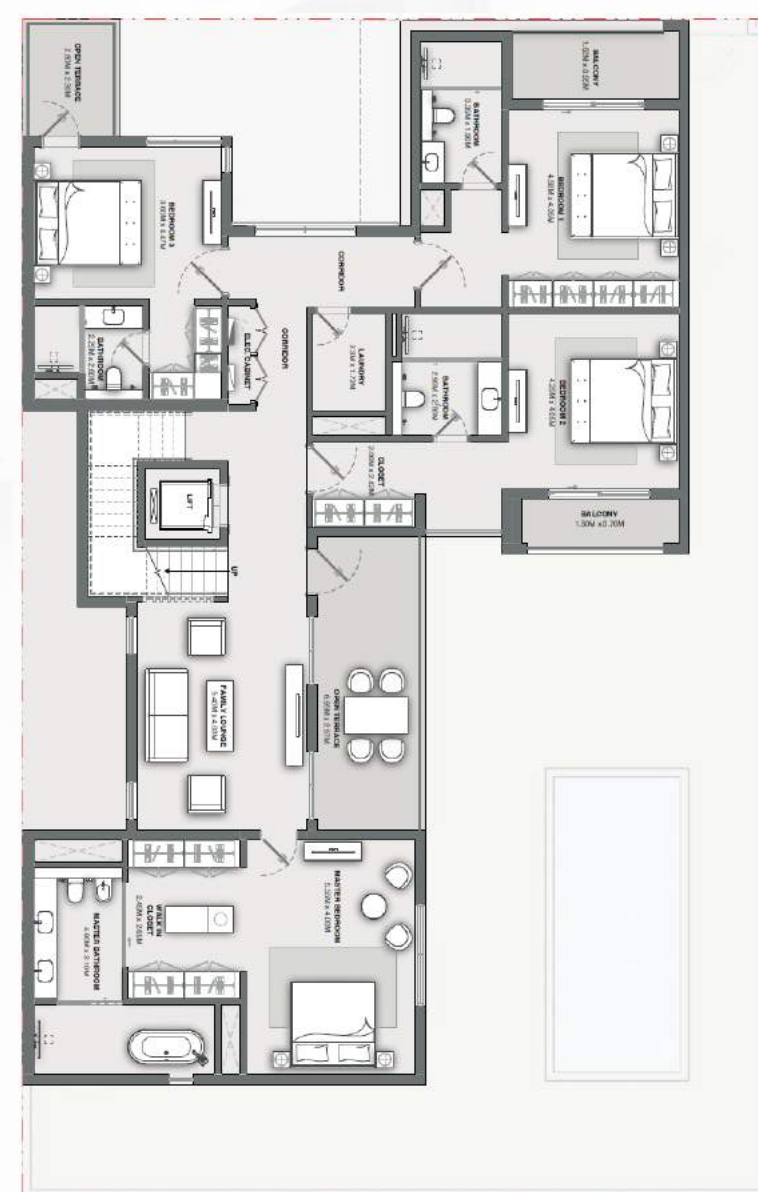
3 поверх

# Планування

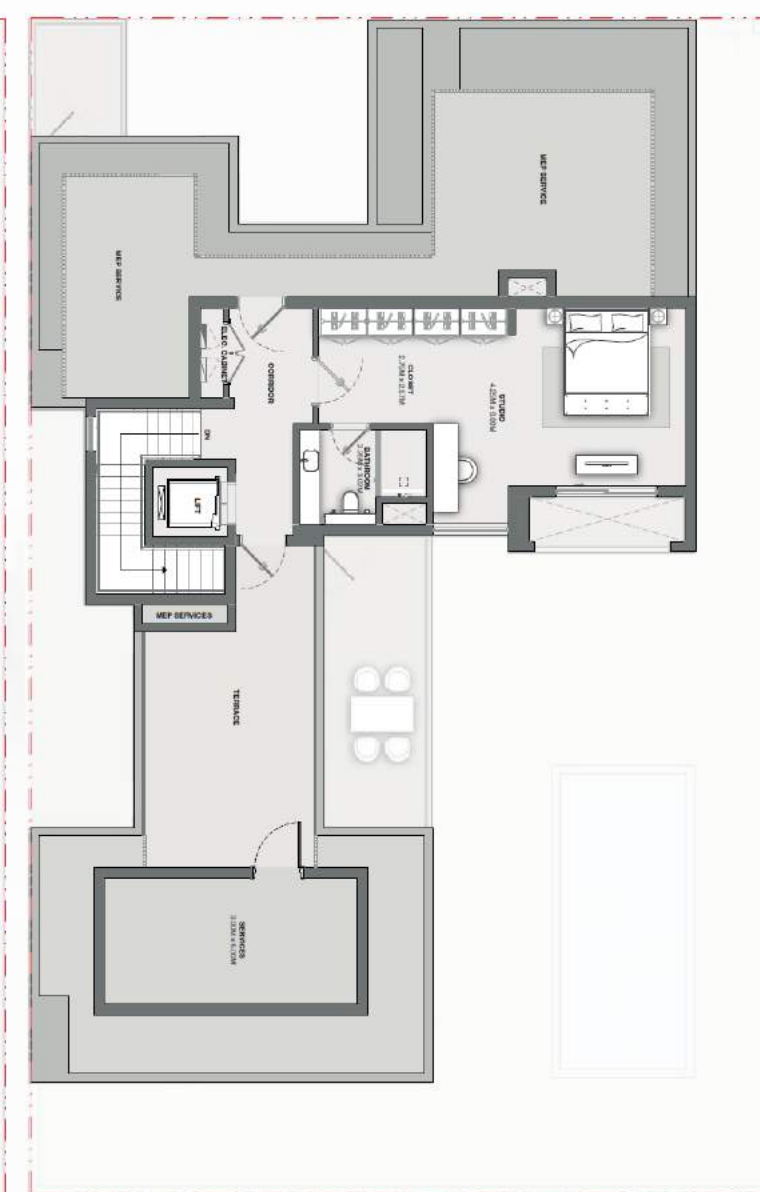
6-кімнатна вілла  
TYPE B  
sqft - за запитом



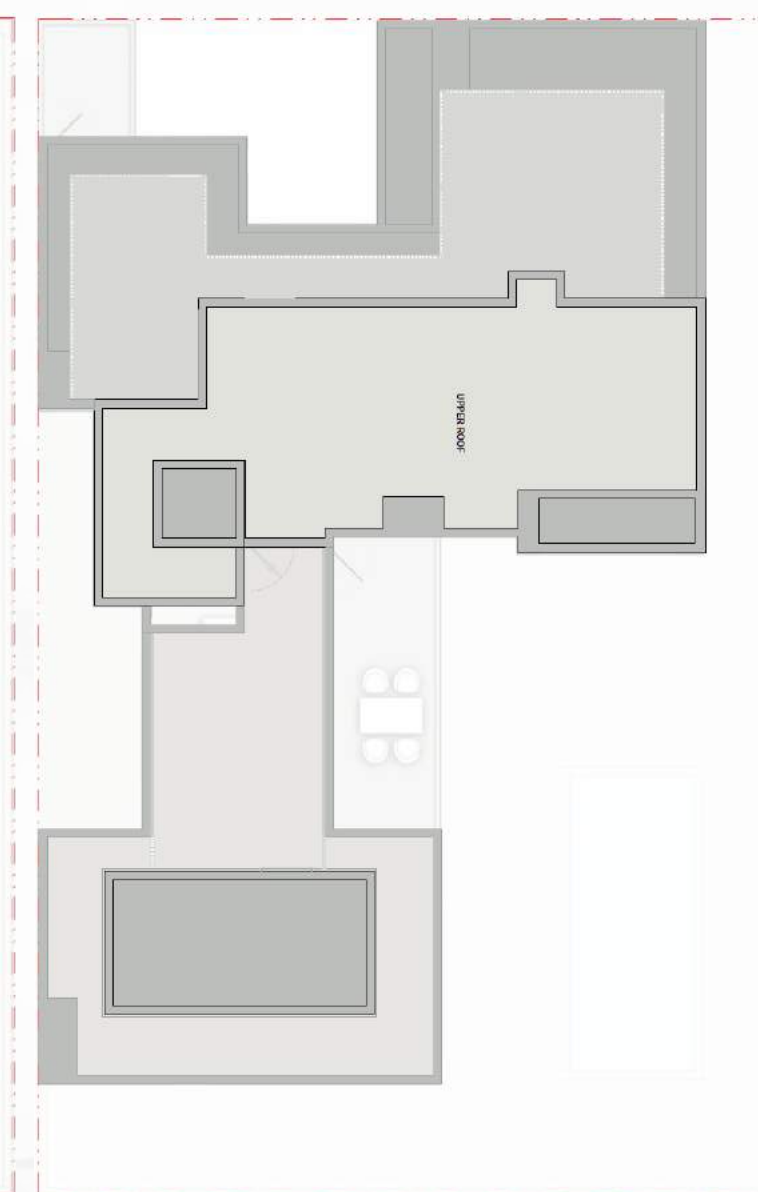
1 поверх



2 поверх



3 поверх



дах

---

Sobha

# 330 Riverside Crescent

---

 Sobha Hartland 2

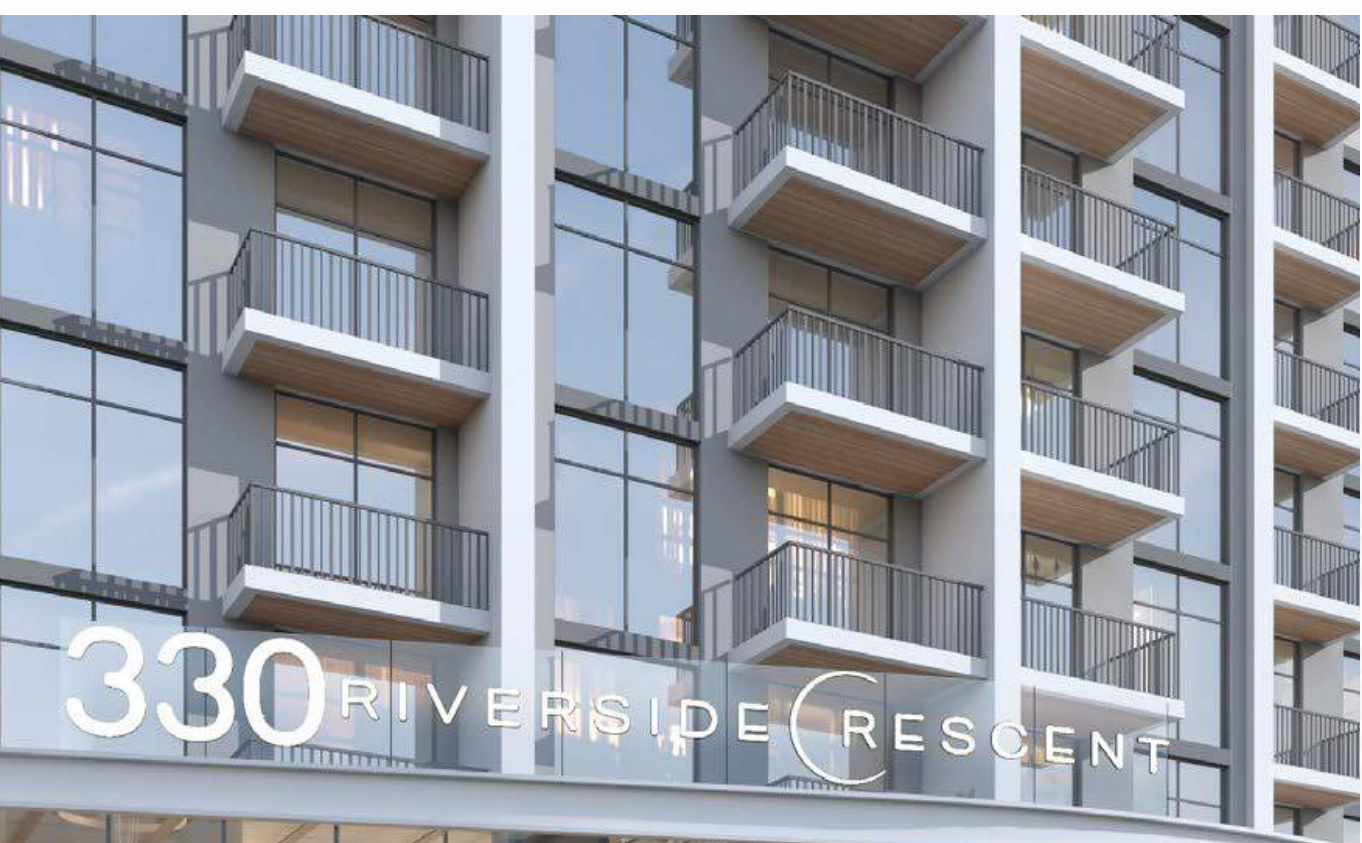
Розпочніть життя на березі моря, сповнене краси та спокою. З вежі відкриваються неперевершені краєвиди на чисті води та чарівні ілюмінації міста. Спеціально спроектовані резиденції, що складаються з апартаментів з 1 та 2 спальнями, з яких відкриваються всеосяжні краєвиди.

Твій крок на новий рівень

---



**SOBHA**  
REALTY







Про об'єкт

# Про Об'єкт

**1** Sobha Hartland 2  
Район

**2** 55  
Поверхів

**3** 1 кімн. 1,5 кімн. 2 кімн.  
від 1 572 564 AED від 1 470 068 AED від 2 251 940 AED

**4** 20%  
Перший внесок

**5** 80/20  
План виплат

**6** Не мебльований  
Меблювання

**7** червень 2027  
Завершення проекту

- майданчик для веслового тенісу
- майданчик для бадмінтону
- майданчик для міні-футболу

- спортивний майданчик
- басейн
- ресторани

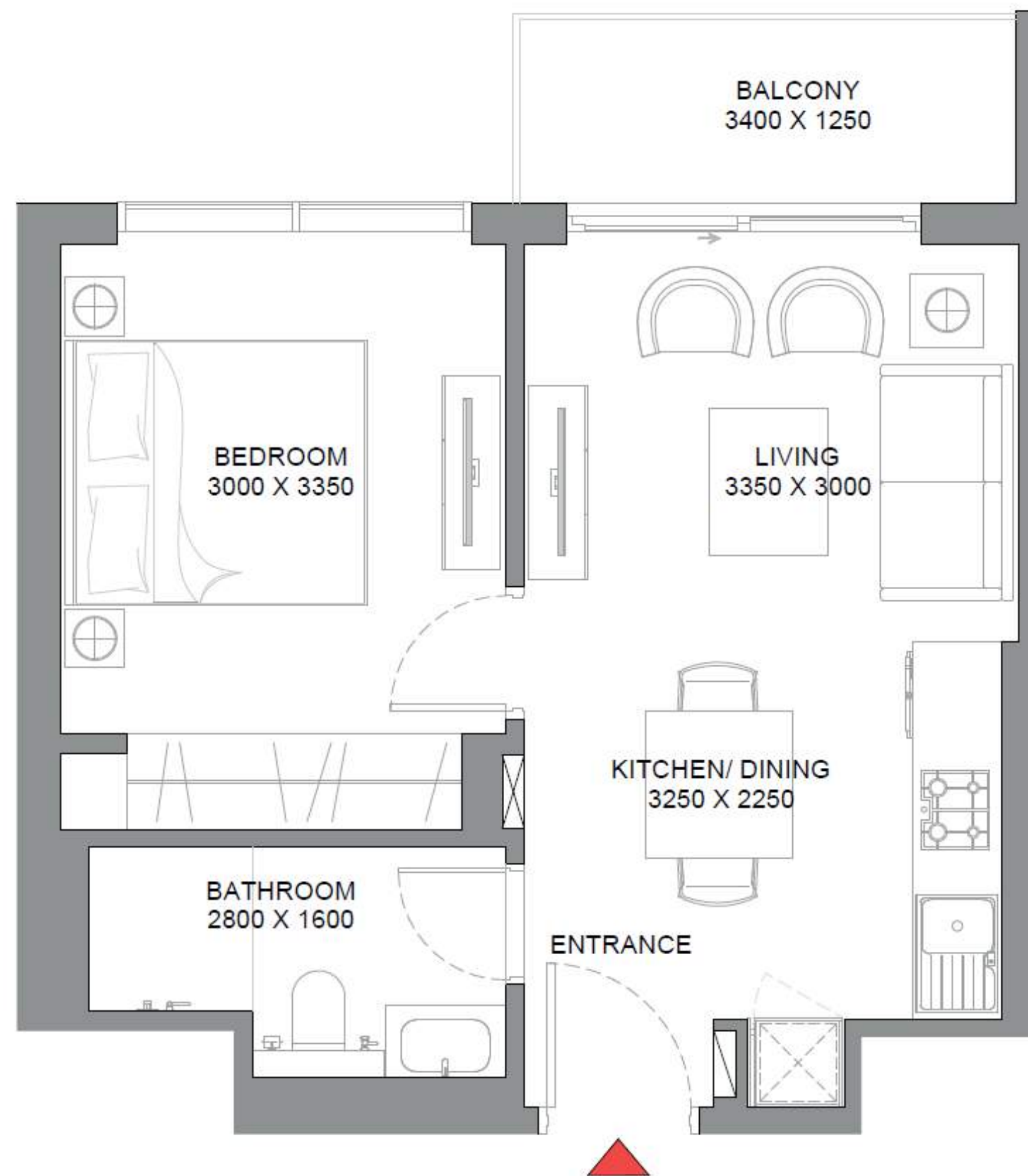
- баскетбольний майданик
- парк

Твій крок на новий рівень



# Планування

1-кімнатна квартира  
ТИП А (з балконом)  
748-909 sqft





# Планування

1,5-кімнатна квартира  
ТИП В (з кабінетом,  
додатковою вбиральною  
+ балкон)  
639-786 sqft



# Планування

2-кімнатна квартира  
ТИП С (з додатковою  
вбиральною + балкон)  
944 sqft





THE  
**CAPITAL**  
REAL ESTATE  
DUBAI

Sobha

---

Omniyat

---

Omniyat

---

Vela

# Vela

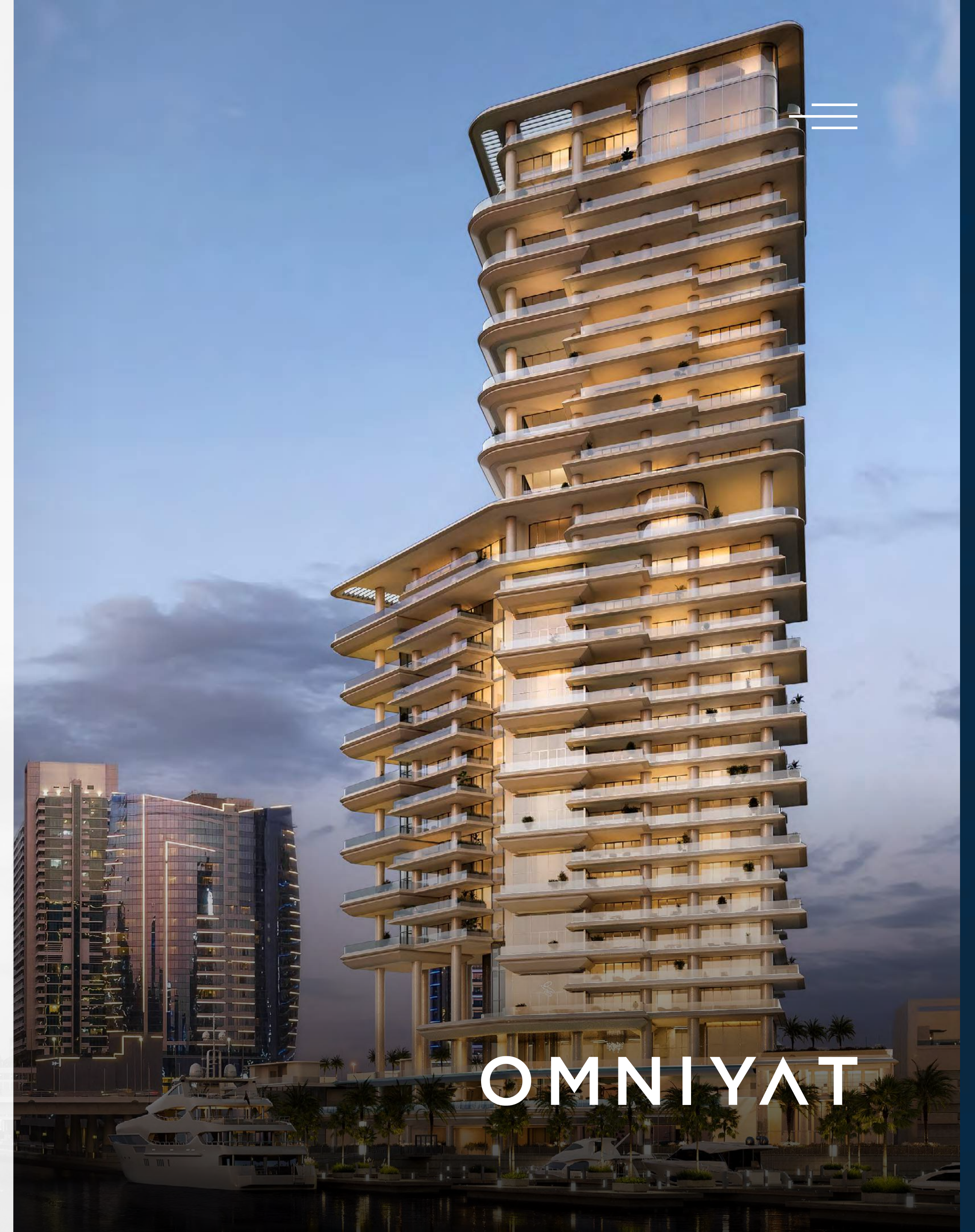
---

 Marasi Bay

Вдало розташований у районі Burj Khalifa, VELA є останнім доповненням до майбутнього ультрарозкішного прибережного району OMNIYAT, створеного з турботою та проникливістю визначальним забудовником Дубая. Спираючись на успіх сусіднього готелю The Lana Hotel and Residences, Dorchester Collection у Дубаї та надихаючись візією OMNIYAT зі зміни форми Marasi Bay, VELA втілює в собі найвищі сфери можливостей і вишуканості, що визначають цей культовий напрямок.

Твій крок на новий рівень

---



OMNIYAT





OMNIYAT

Про об'єкт

# Про Об'єкт

1

Marasi Bay  
Район

2

G + P + 30  
Поверхів

3

3 кімн. 4 кімн. 5 кімн.

від  
36 508 500  
AED

від  
56 952 000  
AED

за запитом

4

5%  
Перший внесок

5

60/40  
План виплат

6

Тип нерухомості  
Вторинна

7

Q3 2026  
Завершення проекту

- спа класу люкс
- дитяча кімната
- кінозал

- конференц-зал
- басейн
- ресторани

- пляжний клуб
- 24/7 охорона та безпека
- паркінг з паркувальником

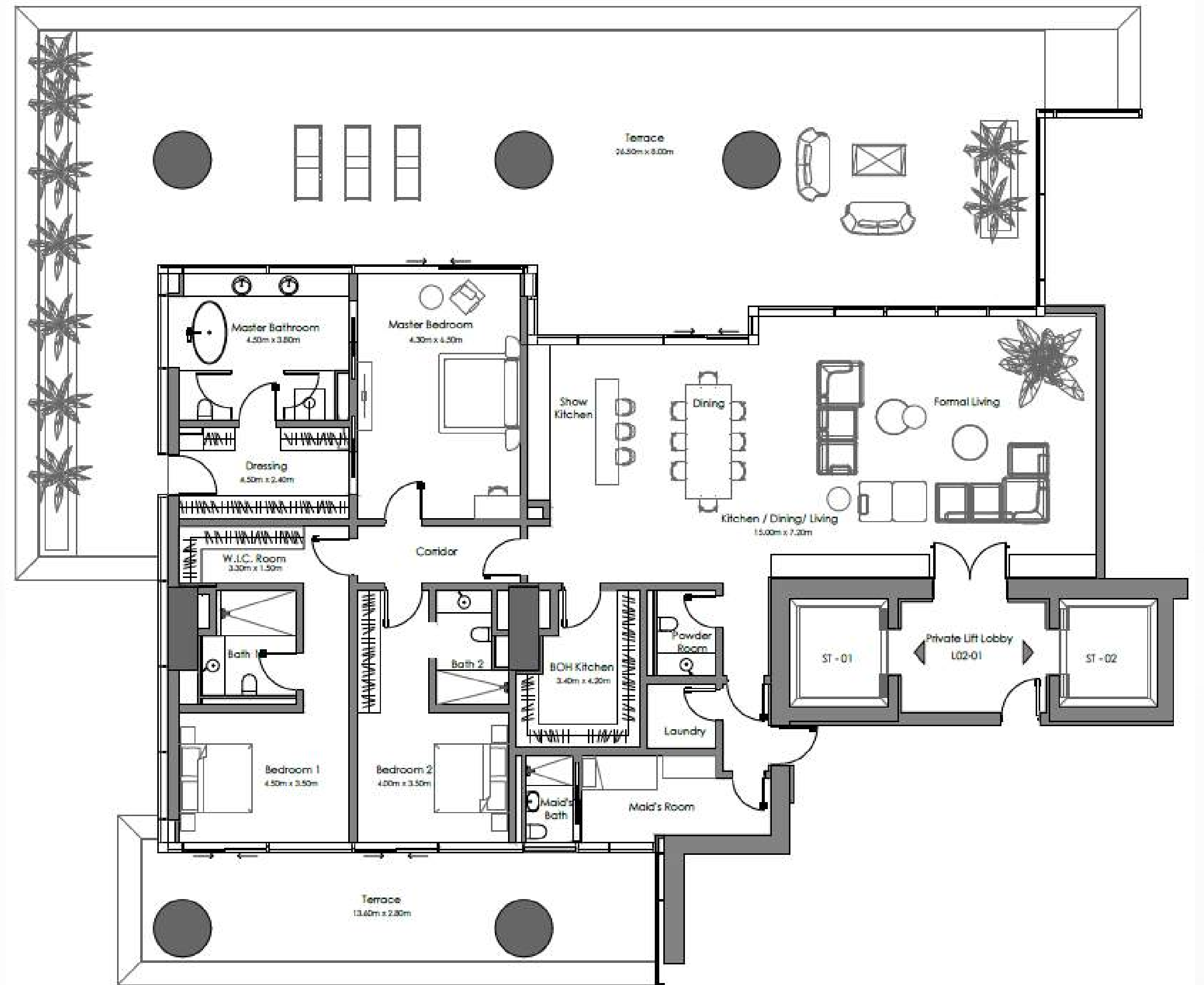
Твій крок на новий рівень

64 / 80



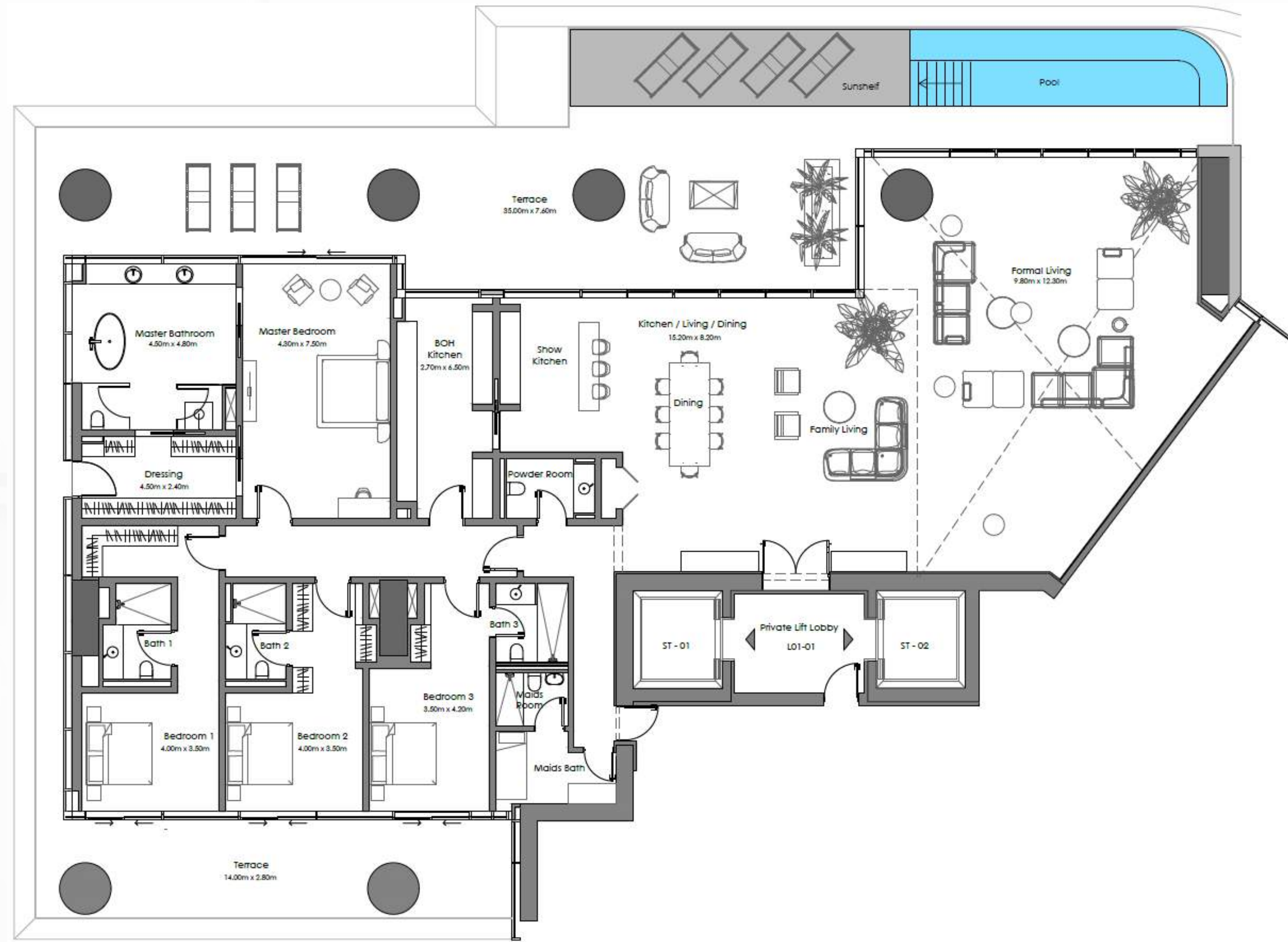
# Планування

3-кімнатна квартира  
5988-6361 sqft



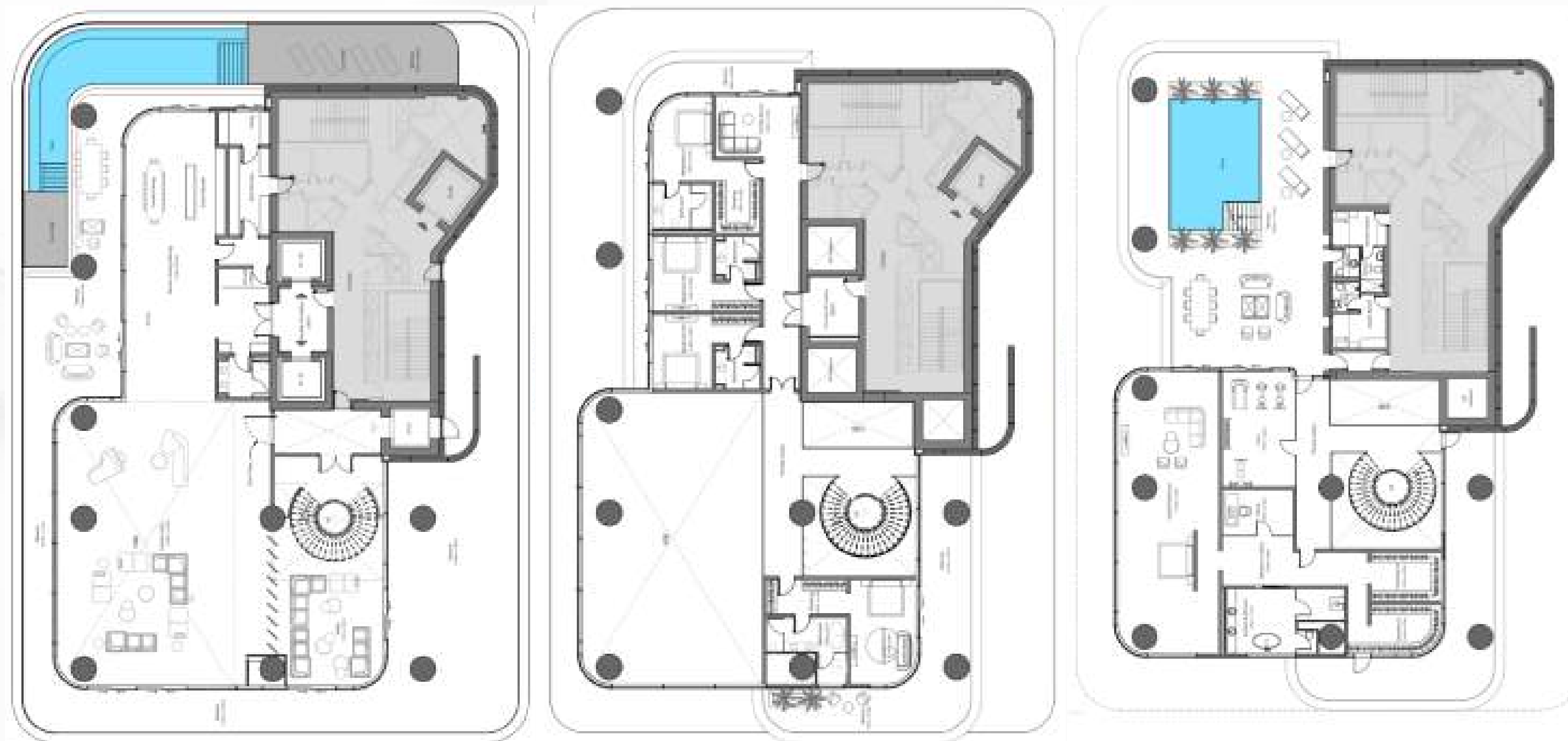
# Планування

4-кімнатна  
дворівнева квартира  
з басейном  
8461 sqft



# Планування

5-кімнатна  
трирівнева квартира  
з басейном  
22992 sqft



---

Orla

# Orla

---

📍 Palm Jumeirah Island

Готель ORLA, розташований на ділянці площею 29 000 квадратних метрів на березі моря, на вершині півмісяця Пальми, посідає привілейоване становище і пропонує безперервний 270-градусний краєвид від хмарочоса Дубая до бірюзових вод Перської затоки, що простягаються до самого горизонту.

Твій крок на новий рівень

---



OMNIYAT



# Про Об'єкт

**1** Palm Jumeirah Island  
Район

**2** G + 11  
Поверхів

**3** 2 кімн. 3 кімн. 4 кімн.

від  
24 000 000  
AED

за запитом

від  
51 059 400  
AED

**4** 5%  
Перший внесок

**5** 60/40  
План виплат

**6** Не мебльований  
Меблювання

**7** Q4 2026  
Завершення проекту

- лаунж-зона
- дитяча зона
- паркування
- дитячий кінотеатр
- відкритий дитячий майданчик

- спортивний майданчик
- спортивний зал
- лаунж-хол
- консьерж-сервіс
- басейн

- дитячий басейн
- зона відпочинку біля басейну
- відкрита спортивна зона
- клубний будинок

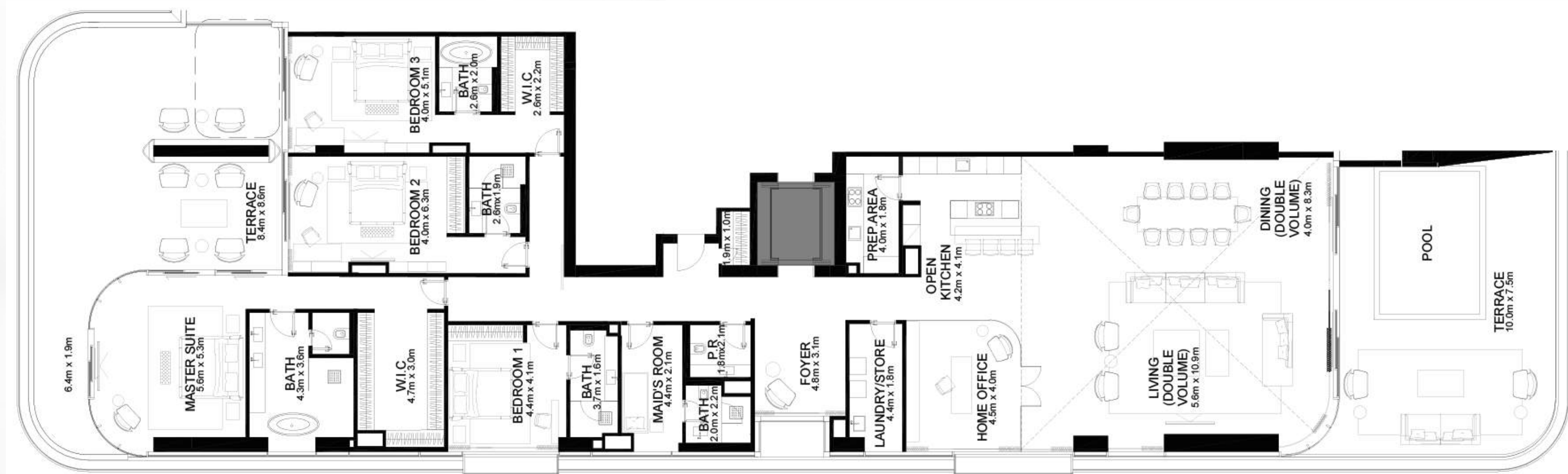
Твій крок на новий рівень

70 / 80



# Планування

Unit 401 – Type 1  
sqft - за запитом





# Планування

Unit 402 – Type 2  
sqft - за запитом







# Планування

Unit 403 – Type 3  
sqft - за запитом



---

Opus

# Opus

---

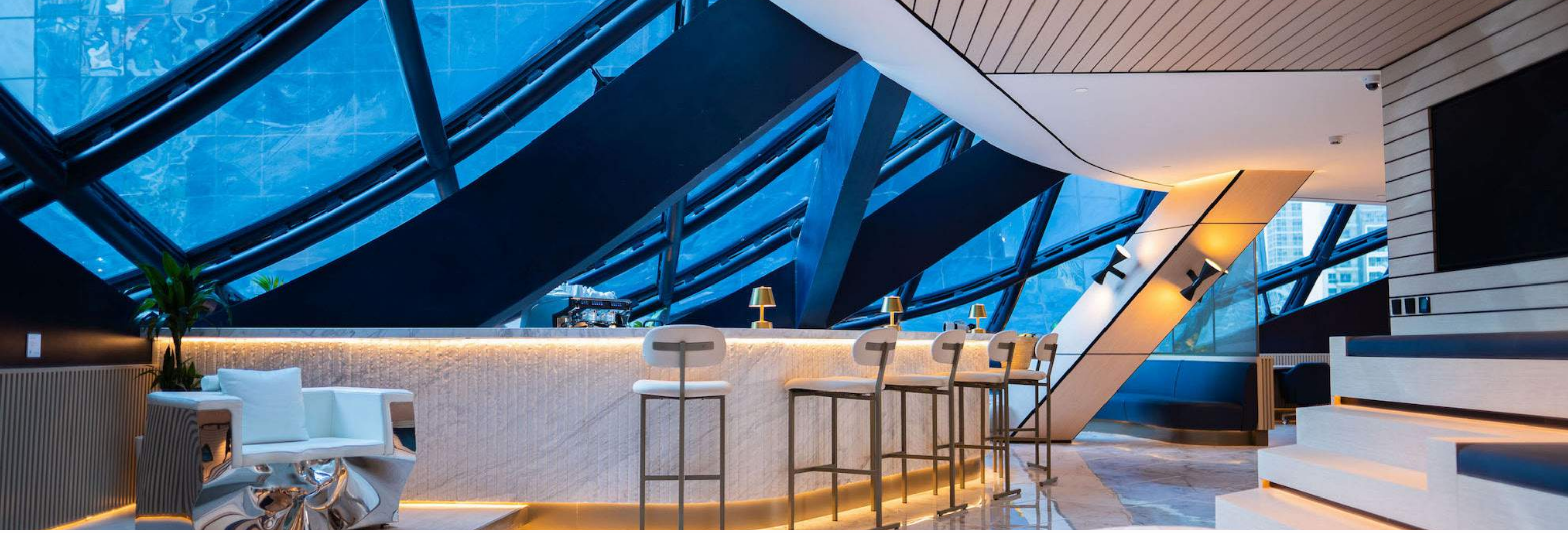
📍 Business Bay

Комплекс розташований між хмарочосом Burj Khalifa і торговим центром Dubai Mall. Проект був розроблений одним з найвідоміших архітекторів Zaha Hadid. Представлено 96 апартаментів з однією і двома спальнями, а також просторі дворівневі та трирівневі резиденції. Купуючи нерухомість у The Opus by Omniyat, ви отримуєте доступ до всіх послуг готелю, ресторану інтернаціональної кухні та багатьох інших зручностей.

Твій крок на новий рівень

---







OMNIYAT

Про об'єкт

# Про Об'єкт

1

**Business Bay**  
Район

2

**Повністю мебльований**  
Меблювання

3

**1 кімн. 2 кімн. 4 кімн.**

від  
4 300 000  
AED

від  
12 073 900  
AED

від  
100 000 000  
AED

4

**21**  
Поверхів

5

**100%**  
План виплат

6

**2017**  
Проект готовий

- басейн із підігрівом
- спа-зона

- тренажерний зал
- ресторани високої кухні

- послуги паркувальника  
для гостей комплексу

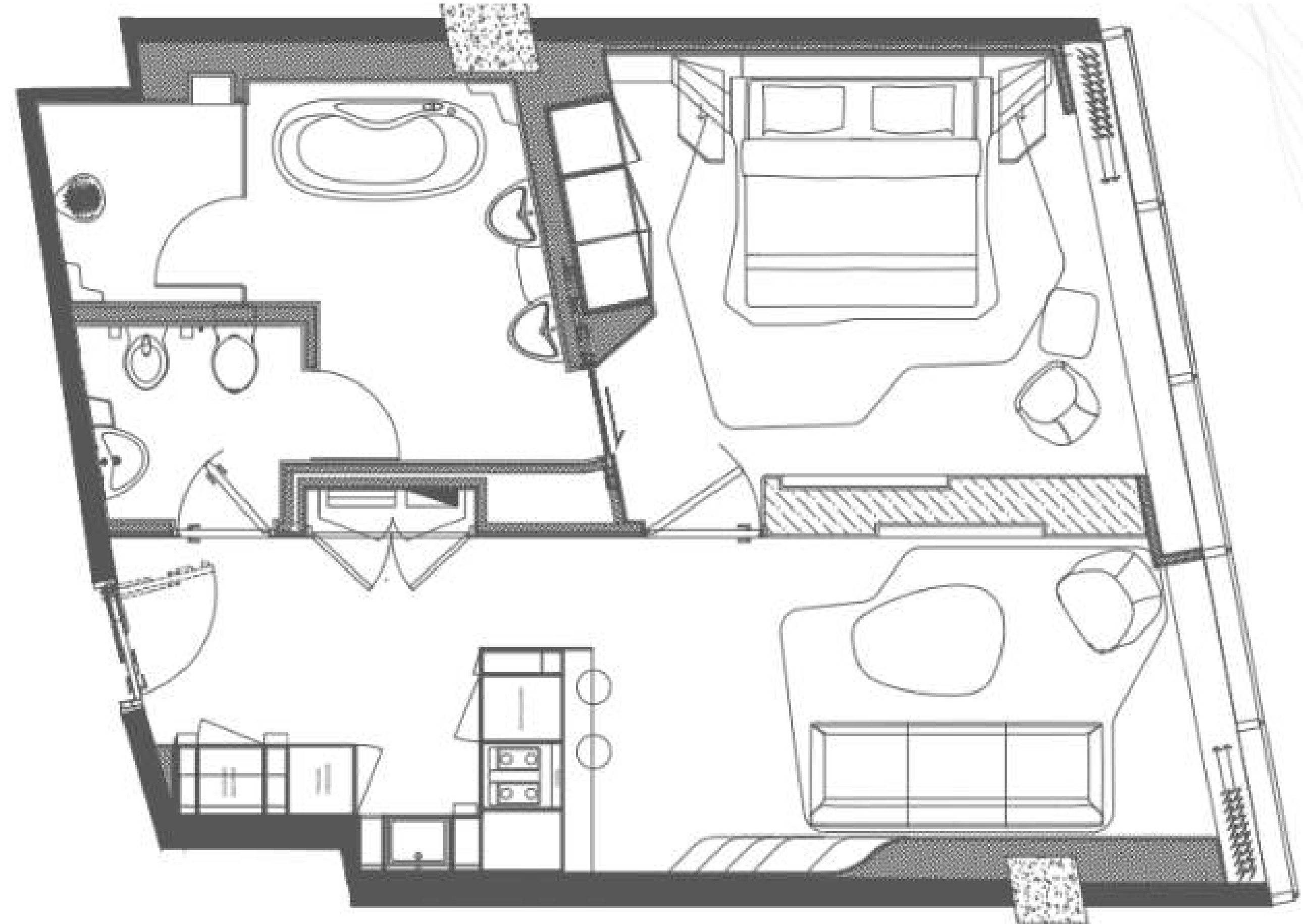
Твій крок на новий рівень

76 / 80



# Планування

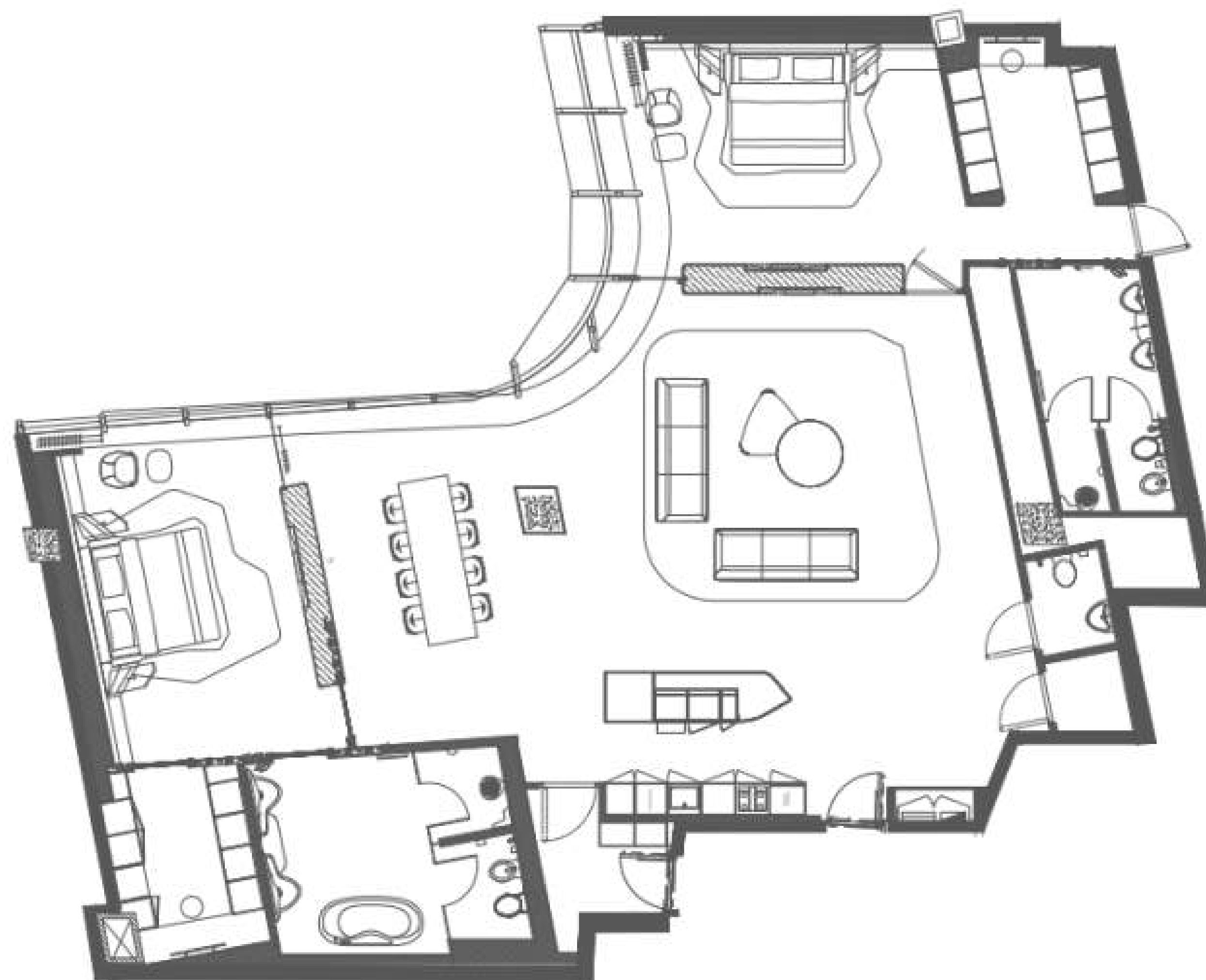
1-кімнатна квартира  
924-1533 sqft



# Планування

2-кімнатна квартира  
2569-2774 sqft

OMNIYAT



# Планування

4-кімнатний  
пентхаус  
12788 sqft



Дякуємо за те, що довіряєте нам

---

Зв'яжіться з нами,  
щоб отримати  
більше інформації

▼ ОТРИМАТИ ІНФОРМАЦІЮ ▼

